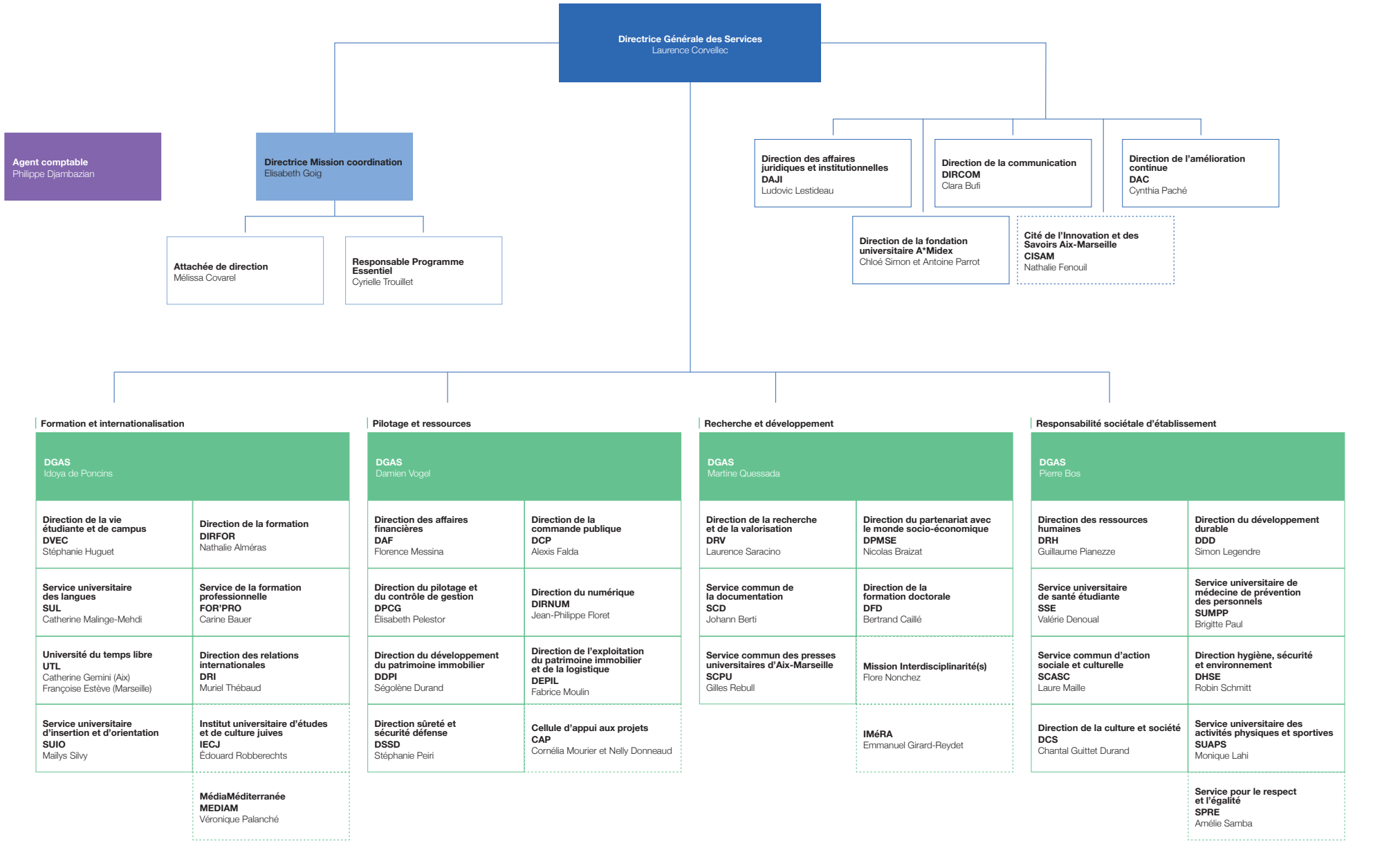


Organigramme des services administratifs

Dernière mise à jour : 14 mai 2024



Légende



Agent comptable
Philippe Djambazian

Directions administratives de composantes
Centre de formation des musiciens intervenants CFMI Nathalie Cladere
École de journalisme et de communication d'Aix-Marseille EJCAM Kristel Guisiano
Faculté des arts, lettres, langues et sciences humaines ALLSH Jean-Philippe Potier
Faculté de droit et de science politique FDSP Cécile Giorgi Mesquida
Faculté d'économie et gestion FEG Aurélie Watterlot
Faculté de pharmacie FP Sylvie Bureau
Faculté des sciences FS Sylvie Neauport
Faculté de sciences médicales et paramédicales FSPM Diane Piclet
Faculté des sciences du sport FSS Marie-Hélène Groulier

Formation et internationalisation

DGAS Idoya de Poncins	
Direction de la vie étudiante et de campus DVEC Stéphanie Huguet	Direction de la formation DIRFOR Nathalie Alméras
Service universitaire des langues SUL Catherine Malinge-Mehdi	Service de la formation professionnelle FOR'PRO Carine Bauer
Université du temps libre UTL Catherine Gemini (Aix) Françoise Estève (Marseille)	Direction des relations internationales DRI Muriel Thébaud
Service universitaire d'insertion et d'orientation SUIO Mailys Silvy	Institut universitaire d'études et de culture juives IECJ Édouard Robberechts
MédiaMéditerranée MEDIAM Véronique Palanché	

Directrice Mission coordination Elisabeth Goig	
Responsable Programme Essentiel Cyrielle Trouillet	Attachée de direction Mélicca Covarel

Responsabilité sociale d'établissement

DGAS Pierre Bos	
Direction des ressources humaines DRH Guillaume Pianezze	Direction du développement durable DDD Simon Legendre
Service universitaire de santé étudiante SSE Valérie Denoual	Service universitaire de médecine de prévention des personnels SUMPP Brigitte Paul
Service commun d'action sociale et culturelle SCASC Laure Maille	Direction hygiène, sécurité et environnement DHSE Robin Schmitt
Direction de la culture et société DCS Chantal Guittet Durand	Service universitaire des activités physiques et sportives SUAPS Monique Lahi
Service pour le respect et l'égalité SPRE Amélie Samba	



Pilotage et ressources

DGAS Damien Vogel	
Direction des affaires financières DAF Florence Messina	Direction de la commande publique DCP Alexis Falda
Direction du pilotage et du contrôle de gestion DPCG Elisabeth Pelestor	Direction du numérique DIRNUM Jean-Philippe Floret
Direction du développement du patrimoine immobilier DDPI Ségolène Durand	Direction de l'exploitation du patrimoine immobilier et de la logistique DEPIL Fabrice Moulin
Direction sûreté et sécurité défense DSSD Stéphanie Peiri	Cellule d'appui aux projets CAP Cornélia Mourier et Nelly Donneaud

Direction de la fondation universitaire A*Midex Chloé Simon et Antoine Parrot	Direction des affaires juridiques et institutionnelles DAJI Ludovic Lestideau
Direction de la communication DIRCOM Clara Bufi	Direction de l'amélioration continue DAC Cynthia Paché

Recherche et développement

DGAS Martine Quessada	
Direction de la recherche et de la valorisation DRV Laurence Saracino	Direction du partenariat avec le monde socio-économique DPMSSE Nicolas Braizat
Service commun de la documentation SCD Johann Berti	Direction de la formation doctorale DFD Bertrand Caillé
Service commun des presses universitaires d'Aix-Marseille SCPU Gilles Rebull	Mission Interdisciplinarité(s) Flore Nonchez
IMéRA Emmanuel Girard-Reydet	

Directions administratives de composantes
Institut d'administration des entreprises IAE Thomas Pantalacci
Institut de management public et gouvernance territoriale IMPGT Mohamed Abdellaoui
Institut national supérieur du professorat et de l'éducation INSPÉ Isabelle Baumann
Institut régional du travail IRT Muriel Crespy
Institut universitaire de technologie d'Aix-Marseille IUT Christine Logier
Maison méditerranéenne des sciences de l'homme MMSH Christiane Laye
Observatoire des sciences de l'Univers - Institut Pythéas OSU Stéphanie Estor
Polytech Marseille POLYTECH Jean-Marc Latarjet

Légende

- Direction centrale ou service commun
- Autre structure
- Direction administrative de composante

Organigramme hiérarchique du service de la direction générale des services

Dernière mise à jour : 22 mai 2024

