

# 1ÈRE ÉDITION CONFÉRENCES DE PRÉPARATION À LA VENUE EN FRANCE

25/05/2022





# INTRODUCTION

# Mot de Bienvenue

**Félicitations!**

# Présentation

## Aix-Marseille Université

9 villes, 4 départements de la Région Sud

18 composantes

80 000 étudiants, dont 10 000 internationaux,  
3 500 étudiants primo arrivants chaque année de 80 nationalités différentes

## Direction des Relations Internationales

Promouvoir la dimension internationale de l'Université.  
Elle est en charge de l'accueil des étudiants internationaux en programmes d'échanges ou en mobilité individuelle

## DRI Centrale

Campus Aix  
Bâtiment porte,  
29 ave r. Schuman,  
13621 Aix-en-Provence

Campus Marseille Centre  
Espe canebiere,  
63 La Canebière,  
13001 Marseille

## DRI de Campus

Campus Aix  
Bâtiment Pouillon,  
5 Avenue Robert Schuman,  
13628 Aix en Provence Cedex 01

Campus Marseille Saint-Jérôme  
52 Avenue Escadrille Normandie Niemen  
13013 Marseille

Campus Marseille Luminy  
Bâtiment Hexagone  
163 Avenue de Luminy  
13009 Marseille

Campus Marseille Saint-Charles  
Bâtiment 4  
3 Place Victor Hugo  
13003 Marseille



# Présentation de la cellule Accueil

## Notre mission

Vous accueillir et vous accompagner dans vos démarches administratives et universitaires

Conférences de  
préparation à la venue  
en France  
« AMU prep'Days »

Guichets d'accueil à la  
reentrée universitaire

Semaine d'intégration

Soirée d'accueil

## Qui sont vos interlocuteurs privilégiés ?

### Cellule Accueil du Pôle Accueil et Attractivité

#### **Emilie FARFOUILLON**

Responsable Accueil  
des Etudiants Internationaux  
[emilie.farfouillon@univ-amu.fr](mailto:emilie.farfouillon@univ-amu.fr)  
04 13 55 36 42

#### **Michael HAMILTON**

Coordinateur Accueil des étudiants  
internationaux – Aix-en-Provence  
[michael.HAMILTON@univ-amu.fr](mailto:michael.HAMILTON@univ-amu.fr)  
04 13 55 31 46

#### **Andrea ALMARIO PARRA**

Coordinatrice Accueil des étudiants  
internationaux – Aix-en-Provence  
[andrea.ALMARIO-PARRA@univ-amu.fr](mailto:andrea.ALMARIO-PARRA@univ-amu.fr)

#### **Adelina PAGANELLA**

Coordinatrice Accueil des étudiants  
internationaux – Marseille  
[adelina.paganella@univ-amu.fr](mailto:adelina.paganella@univ-amu.fr)  
04 13 55 04 28

# Présentation du dispositif 'AMU PREP' DAYS'

l'Université vous accompagne dans la préparation à votre venue en France

**Mercredi 01/06**

Conférence 1 :  
LOGEMENT  
/ VISA

**Mercredi 08/06**

Conférence 2 :  
BANQUE /  
ASSURANCES / SANTE

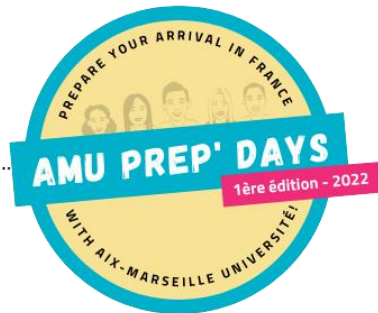
**Mercredi 15/06**

Conférence 3 :  
AIDES SOCIALES /  
TRAVAIL

**Mercredi 22/06**

Conférence 4 :  
UNIVERSITE /  
VIE PRATIQUE





# CONFÉRENCE 4

## UNIVERSITE, VIE PRATIQUE



# PARTIE 1: INSCRIPTION





# Partie 1 : Inscription

CVEC

INSCRIPTION  
ADMINISTRATIVE

INSCRIPTION  
PEDAGOGIQUE

FRAIS  
D'INSCRIPTION



**DEMARCHE  
OBLIGATOIRE**

## Qu'est-ce que la CVEC ?

**La CVEC est la contribution à la vie Etudiante et de Campus**

Il s'agit de la cotisation reversée au CROUS pour faciliter l'accueil des étudiants, leur accompagnement social, sanitaire, culturel et sportif.

Démarche **OBLIGATOIRE** pour les étudiants en mobilité individuelle.

## Quels sont les cas d'exonération ?

Étudiant en BTS + programme d'échange + boursier/bénéficiaire d'une allocation annuelle accordée dans le cadre des aides spécifiques annuelles + réfugié + bénéficiaire de la protection subsidiaire + demandeur d'asile et disposant du droit de se maintenir sur le territoire

## Quel est le coût ? 95€/an

## Quelles sont les étapes ?

1/ Se créer un compte :

<https://www.messervices.etudiant.gouv.fr/envole/enregistrement>

2/ Effectuer le paiement par carte bancaire / espèces (service Eficash dans certains bureaux de poste – facturé 5€)

3/ Télécharger l'attestation sur le site : <https://cvec.etudiant.gouv.fr/>

Attention :  
Même exonéré,  
obligation de créer un  
compte (étape 1)  
+ télécharger une  
attestation d'exonération

Si un boursier a payé la  
CVEC → Faire la  
demande de  
remboursement en ligne

BON A SAVOIR

Garder  
l'attestation générée  
après paiement.  
Elle sera demandée  
lors de l'inscription  
administrative

# Partie 1 : Inscription

CVEC

INSCRIPTION  
ADMINISTRATIVE

INSCRIPTION  
PEDAGOGIQUE

FRAIS  
D'INSCRIPTION



**DEMARCHE  
OBLIGATOIRE**

## Qu'est-ce que l'Inscription Administrative (IA) ?

C'est une étape **OBLIGATOIRE**, c'est votre point d'entrée à l'université.

*C'est le moment où les étudiants paient les droits d'inscriptions*

Le paiement des droits d'inscription, vous permet :

- d'obtenir le certificat de scolarité et la carte étudiante
- d'obtenir votre identifiant numérique pour se connecter à l'environnement numérique de travail (ENT)\*
- Procéder à l'Inscription Pédagogique (IP) et se présenter aux examens

## Quelles sont les étapes de l'IA ?

- Inscription **EN LIGNE**

**OU**

- Inscription **EN PRÉSENTIEL**

Directement au bureau de scolarité de leur composante en prenant RDV sur la plateforme

- **Candidatures EEF :**

IA WEB possible seulement si VISA OK  
À partir du 30/06 à 9h

- **Candidatures E-Candidat :**

IA WEB possible selon conditions de votre composante

### Campagne des IA WEB :

**Vague 1 : 30/06 à 9h au 22/07**

**Vague 2 : à partir du 22/08**

**Licence 1 : à partir du 07/07 à 14h**

Fermeture estivale :

Du 22/07 à 12h au 22/08 à 14h

# Partie 1 : Inscription

CVEC

INSCRIPTION  
ADMINISTRATIVE

INSCRIPTION  
PEDAGOGIQUE

FRAIS  
D'INSCRIPTION



**DEMARCHE  
OBLIGATOIRE**

## Qu'est-ce que l'Inscription Pédagogique (IP) ?

C'est une étape **OBLIGATOIRE** et **semestrielle**  
L' IP donne la possibilité de vous inscrire dans les groupes de Travaux Dirigés (TD) et de définir les choix d'enseignement qui feront l'objet d'examens.

**Attention :** Le calendrier d'inscription, propre à chacune des filières, est consultable sur le site de la faculté, école ou institut où vous souhaitez vous inscrire.

BON A SAVOIR

Sans l'inscription  
pédagogique, il ne vous  
sera pas possible de  
vous présenter aux  
examens

# Partie 1 : Inscription

CVEC

INSCRIPTION  
ADMINISTRATIVE

INSCRIPTION  
PEDAGOGIQUE

FRAIS  
D'INSCRIPTION

## Comment régler les frais de scolarité ?

Carte bancaire OU chèque établi à l'ordre de l'Agent comptable Aix-Marseille Université OU virement bancaire OU liquide

## Comment régler les frais de scolarité si l'étudiant n'a pas de chèque ou carte bancaire ?

CAS 1: Si le montant > 300€ → paiement par virement bancaire en **précisant le n° étudiant**

TRESOR PUBLIC RELEVÉ D'IDENTITÉ BANCAIRE PARTIE RÉSERVÉE AU DESTINATAIRE DU RELEVÉ

Le relevé ci-contre est destiné à être remis à vos créanciers ou débiteurs, français ou étrangers, appelés à faire inscrire des opérations à votre compte (virements, paiements des quittances, etc...)

Code banque	Code guilchet	N° compte	Clé
10071	13000	00001020067	80

Identifiant national de compte bancaire - RIB

Domiciliation	
TPMARSEILLE	

IBAN (International Bank Account Number)

FR76	1007	1130	0000	0010	2006	780
------	------	------	------	------	------	-----

BIC (Bank Identifier Code)	
TRPUFRP1	

Titulaire du compte :  
AGENCE COMPTABLE AMU  
UNIV D'AIX MARSEILLE  
JARDIN DU PIAIRO  
58 BD CHARLES LYON  
13284 MARSEILLE CEDEX 07

CAS 2: Si le montant < ou égal à 300€ → paiement par espèces auprès de l'agent comptable

## Dans quel cas se faire rembourser des frais de scolarité ? (Se rapprocher de la scolarité)

- Renoncement à l'inscription administrative avant le 1er Septembre.

Passé cette date, le remboursement intervient sous certaines conditions de critères et de délais.

- Changement d'université (transfert départ ou arrivée)

- Décision tardive de bourse ou d'exonération après paiement des droits d'inscription.

**Paiement  
carte bancaire**  
**Possibilité de  
payer en 3 fois  
sans frais**

- *Directement en ligne*
- OU
- *En présentiel*

# Partie 1 : Inscription

CVEC

INSCRIPTION  
ADMINISTRATIVE

INSCRIPTION  
PEDAGOGIQUE

FRAIS  
D'INSCRIPTION

## Montant des frais de scolarité pour les étudiants en mobilité individuelle

Les étudiants extra-communautaires doivent s'acquitter de droits d'inscription différenciés de ceux des étudiants français et européens sauf exception de certains cas déterminés dans le cadre national d'exonération.

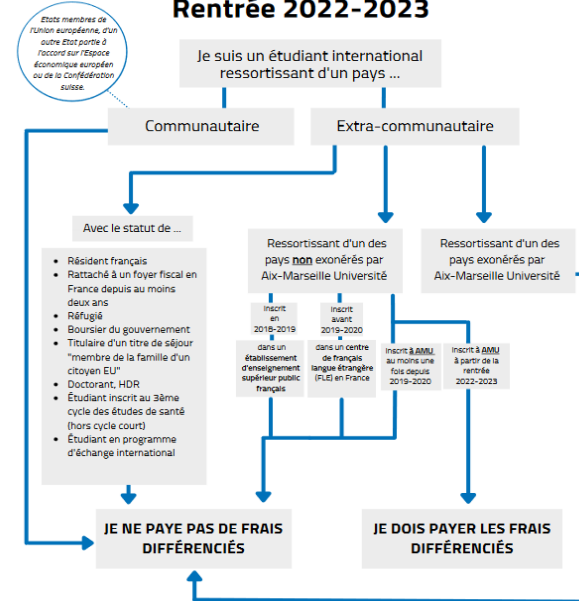
Les étudiants exemptés de frais différenciés paieront le même montant des droits d'inscription des français ou européens.

BON A SAVOIR

Plus d'informations sur les frais différenciés et la politique d'exonération de l'Université

	Frais différenciés	Exonération des frais différenciés
Licence	2.770 €	170 €
Master	3.770 €	243 €

## Droits différenciés Rentrée 2022-2023



# Partie 1 : Inscription



## Liste de pays exonérés des frais différenciés:

*Afghanistan, Afrique du Sud, Albanie, Algérie, Angola, Arménie, Bangladesh, Bénin, Bhoutan, Burkina Faso, Burundi, Cabo Verde, Cambodge, Cameroun, Canada, Centrafrique (république), Comores, Congo, Congo (République Démocratique), Côte d'Ivoire, Djibouti, Dominique, Égypte, Érythrée, Éthiopie, Gabon, Gambie, Ghana, Guinée, Guinée équatoriale, Guinée-Bissau, Haïti, Îles Salomon, Israël, Kenya, Kiribati, Laos, Lesotho, Liban, Libéria, Libye, Macédoine du Nord, Madagascar, Malawi, Mali, Maroc, Maurice, Mauritanie, Moldavie, Mozambique, Myanmar (Birmanie), Népal, Niger, Nigeria, Ouganda, Palestine, Rwanda, Sainte-Lucie, Sao Tomé-et-Principe, Sénégal, Seychelles, Sierra Leone, Somalie, Soudan, Soudan du Sud, Syrie, Tanzanie, Tchad, Timor-Leste, Togo, Tunisie, Tuvalu, Vanuatu, Vietnam, Yémen, Zambie, Zimbabwe.*



**QUESTIONS ?**

# PARTIE 2: VIE UNIVERSITAIRE

ENT

CARTE  
ETUDIANTE

RESTAURANT  
CROUS

SERVICES  
UTILES

INFOS UTILES



# Partie 2 : VIE UNIVERSITAIRE



## Qu'est-ce que l'ENT ?

L'environnement de Travail Numérique – Interface entre l'école et l'étudiant

## Que trouver dans l'ENT ?

CERTIFICAT DE  
SCOLARITE

EMPLOI DU TEMPS

RELEVES DE NOTES

BOÎTE MAIL  
UNIVERSITAIRE

INSCRIPTION  
EXAMENS

INSCRIPTION TD

ANNUAIRE  
UNIVERSITAIRE

## Où se connecter ?

[WWW.ENT.UNIV-AMU.FR](http://WWW.ENT.UNIV-AMU.FR)

## Quand se connecter ?

- 1/ Procéder à son inscription
- 2/ Réception d'un mail pour activer son ENT (identifiants)
- 3/ Mettre sa photo pour l'édition de la carte étudiante

## Partie 2 : VIE UNIVERSITAIRE

ENT

CARTE  
ETUDIANTE

RESTAURANT  
CROUS

SERVICES  
UTILES

INFOS UTILES

### Qu'est-ce que « Izly » ?

Le mode de paiement utilisé dans les restaurants et cafétérias universitaires AMU

### Comment fonctionne la carte étudiante ?

La carte est rattachée à un compte en ligne Izly - [www.izly.fr](http://www.izly.fr)



1. Activer le compte



2. Recharger sa carte  
(virement bancaire, CB, bornes)



3. Payer avec la carte (sans contact) ou le  
téléphone (QR Code)

# Partie 2 : VIE UNIVERSITAIRE

ENT

CARTE  
ETUDIANTE

RESTAURANT  
CROUS

SERVICES  
UTILES

INFOS UTILES

*Quels sont les services accessibles avec la carte étudiante ?*

## CULTURE

Réductions et tarifs préférentiels  
(musées, cinémas, théâtre...)

## CROUS

Restauration, laverie,  
distributeurs automatiques

## BIBLIOTHEQUES U

Ressources en ligne, prêt  
ouvrages, PC, photocopies et  
impressions

## SUAPS

S'inscrire et pratiques des  
activités sportives

## BONS PLANS

Bénéficier des offres partenaires  
habillement/mode, high tech, loisirs,  
culture, voyage, cosmétique

BON A SAVOIR

Qui contacter en cas de  
perte ?

[izly.contact@crous-aix-marseille.fr](mailto:izly.contact@crous-aix-marseille.fr)

## Partie 2 : VIE UNIVERSITAIRE

ENT

CARTE  
ETUDIANTE

RESTAURANT  
CROUS

SERVICES  
UTILES

INFOS UTILES

### Qu'est-ce qu'un Restaurant Universitaire ?

Situés à proximité des lieux d'études, des cités et résidences universitaires, les restos U proposent des repas complets (entrée, plat, dessert), variés et équilibrés.

Crous

Aix-Marseille  
Avignon

**Quel est le prix d'un repas complet ?** 1€ → étudiant boursier      3,30 € → étudiant non boursier

<https://www.crous-aix-marseille.fr/restauration/information-sur-le-prix-des-repas/>

**De quoi est composé ce repas 3,30€ ?** entrée + plat + dessert + petit pain

**Repas à 1€** soit entrée+ plat+ dessert + petit pain soit

### REPAS SOCIAL CAFETERIAS

Sandwich classique  
+ yaourt gourmand  
+ fruit

Sandwich  
« gamme club »  
+ fruit  
+ bouteille d'eau

Pasta box  
+ fruit  
+ bouteille d'eau

Je paie mon  
repas  
directement  
avec **ma carte**  
étudiante IZLY

BON A SAVOIR

[Trouve le restaurant universitaire proche de ton campus](#)

## Partie 2 : VIE UNIVERSITAIRE

ENT

CARTE  
ETUDIANTE

RESTAURANT  
CROUS

SERVICES  
UTILES

INFOS UTILES

# SUAPS

Service Universitaire des Activités Physiques et Sportives

### Quel est sont les formules proposées ?

#### PACK SPORT AMU

**Gratuit** pour les étudiants

Pratiquer 2 activités sportives

+ de 80 activités sportives proposées+ formations et stages sportifs

#### PACK SPORT+ AMU\*\*\*

Tarifs variables selon les activités

Pratiquer autant d'activités sportives que souhaitées

+ de 10 activités sportives proposées

\*\*\*le pack sport sont valables pour le semestre et non pas pour l'année universitaire . Pour pouvoir bénéficier d'un pack Sport+, vous devez souscrire à un Pack Sport

**BONUS SPORT**

### Quelles sont les activités proposées ?

Bien-être

Activité de la forme

Activité Physiques Artistiques

Animation/Stage

E-Sport

Formations diplômantes

Sport de haut niveau

Sports aquatiques

Sports collectifs

Sports de Combats

Sports de plein Air

Sports de raquettes

Sports Individuels

Sports nautiques

### Quand prendre son pack sport ?

L'achat des packs ne peut se faire qu'à l'ouverture du 1er semestre 2022/2023

<https://sport-suaps.univ-amu.fr/>

# Partie 2 : VIE UNIVERSITAIRE

ENT

CARTE  
ETUDIANTE

RESTAURANT  
CROUS

SERVICES  
UTILES

INFOS UTILES

## SIUMPPS

Service Inter-universitaire de Médecine Prévention et de Promotion de la Santé

### Ses missions ?

améliorer le suivi sanitaire des étudiants et de développer les actions individuelles ou collectives de prévention et d'éducation à la santé.

### L'étudiant peut-il bénéficier de consultations ?

OUI et à titre gratuit ! (médecins généralistes, des infirmières, des psychologues, une sophrologue et selon les disponibilités, des étudiants stagiaires en odontologie). \*\*\*aucune délivrance d'ordonnance\*\*\*

### Quand l'étudiant peut se rendre au SIUMPPS ?

Du lundi au vendredi de 8h à 16h30 :

#### MARSEILLE

**Centre Directeur : SIUMPPS Saint-Charles**  
3 place Victor Hugo? Bât 5 - Bloc C - 6e étage  
Tél : +33 (0)4 13 55 00 07  
[siumpps-stcharles@univ-amu.fr](mailto:siumpps-stcharles@univ-amu.fr)

#### SIUMPPS Saint-Jérôme

52 av. Escadrille Normandie Niemen  
Tél : +33 (0)4 13 94 51 94  
[siumpps-stjerome@univ-amu.fr](mailto:siumpps-stjerome@univ-amu.fr)

#### AIX-EN-PROVENCE

**SIUMPPS Aix-en-Provence**  
29 av. Robert Schuman, Bât Le Cube  
Tél : +33 (0)4 13 94 22 80  
[siumpps-aix@univ-amu.fr](mailto:siumpps-aix@univ-amu.fr)

#### SIUMPPS Luminy

163 av. de Luminy, RDC - Restaurant Universitaire  
Tél +33( 0)4 13 94 24 58  
[siumpps-luminy@univ-amu.fr](mailto:siumpps-luminy@univ-amu.fr)

## Partie 2 : VIE UNIVERSITAIRE

ENT

CARTE  
ETUDIANTE

RESTAURANT  
CROUS

SERVICES  
UTILES

INFOS UTILES

### DCS

Direction Culture et Société

63 la Canebière, 13001 Marseille  
dcs-culture@univ-amu.fr

#### Ses missions ?

s'engage à placer les arts et la culture au centre de ses préoccupations en termes de recherche, de formation et de bien vivre-ensemble

## BIBLIOTHEQUES UNIVERSITAIRES

Les bibliothèques sont ouvertes à tous sans frais d'inscriptions

Avec votre carte étudiante vous pouvez :

#### EMPRUNTER DES LIVRES

Emprunt à domicile  
Et retour possible dans n'importe quelle  
bibliothèque

#### Déposer sa thèse

#### Bénéficier de formations

Incluses dans les cursus ou à la carte

[programme des formations](#)

## Partie 2 : VIE UNIVERSITAIRE

ENT

CARTE  
ETUDIANTE

RESTAURANT  
CROUS

SERVICES  
UTILES

INFOS UTILES

# ASSOCIATIONS ETUDIANTES

Aix-Marseille Université, consciente de l'intérêt et de l'importance du tissu associatif étudiant, encourage et soutient ses associations étudiantes. Une aide forfaitaire de 350€ peut être accordée pour la création ou le fonctionnement des associations étudiantes. Les demandes de fonctionnement doivent être déposées auprès de votre Bureau de la Vie Etudiante

### **BVE - campus Aix-en-Provence**

Bâtiment " Le Cube", 29 av. Robert Schuman, 13621 Aix-en-Provence cedex 1

[deve-bve-mh-campus-aix@univ-amu.fr](mailto:deve-bve-mh-campus-aix@univ-amu.fr)

### **BVE - campus Marseille Centre**

Bâtiment Pouillon, 3 place Victor Hugo, 13331 Marseille cedex 3

[deve-bve-mh-campus-marseille-centre@univ-amu.fr](mailto:deve-bve-mh-campus-marseille-centre@univ-amu.fr)

### **BVE - campus Timone**

27, boulevard Jean Moulin, 13385 Marseille cedex 5

Le BVE / Aile verte au RDC, porte 422.

[deve-bve-mh-campus-timone@univ-amu.fr](mailto:deve-bve-mh-campus-timone@univ-amu.fr)

### **BVE - campus Luminy**

Bâtiment "Héxagone", 163 Avenue de Luminy, 13288 Marseille

[deve-bve-mh-campus-luminy@univ-amu.fr](mailto:deve-bve-mh-campus-luminy@univ-amu.fr)

### **BVE - campus Etoile**

Bâtiment administratif, aile gauche

52 Avenue Escadrille Normandie Niemen, 13013 Marseille

[deve-bve-mh-campus-etoile@univ-amu.fr](mailto:deve-bve-mh-campus-etoile@univ-amu.fr)



# Partie 2 : VIE UNIVERSITAIRE

ENT

CARTE  
ETUDIANTE

RESTAURANT  
CROUS

SERVICES  
UTILES

INFOS UTILES

## MISSION HANDICAP

Accueille et accompagne les étudiants en situation de handicap physique, sensoriel ou psychique, de dyslexie ou d'un trouble de santé invalidant à longue durée. Pour bénéficier d'aménagements pour vos études et/ou examens, rapprochez-vous le plus tôt possible de la mission handicap de votre campus.

### **Mission Handicap - campus Aix-en-Provence**

Bâtiment " Le Cube"

29 av. Robert Schuman,

13621 Aix-en-Provence cedex 1

[deve-bve-mh-campus-aix@univ-amu.fr](mailto:deve-bve-mh-campus-aix@univ-amu.fr)

### **Mission Handicap - campus Marseille Centre**

Bâtiment Pouillon, 3 place Victor Hugo, 13331

Marseille cedex 3

[deve-bve-mh-campus-marseille-centre@univ-amu.fr](mailto:deve-bve-mh-campus-marseille-centre@univ-amu.fr)

### **Mission Handicap - campus Timone**

Bâtiment principal, aile verte au RDC, porte 422.

27, boulevard Jean Moulin, 13385 Marseille cedex 5

[deve-bve-mh-campus-timone@univ-amu.fr](mailto:deve-bve-mh-campus-timone@univ-amu.fr)

### **Mission Handicap - campus Luminy**

Bâtiment Hexagone, Faculté des Sciences, 163 Avenue  
de Luminy, 13288 Marseille

[deve-bve-mh-campus-luminy@univ-amu.fr](mailto:deve-bve-mh-campus-luminy@univ-amu.fr)

### **Mission Handicap - Sites Saint-Jérôme, Château Gombert, Salon de Provence**

Bâtiment administratif, aile gauche

52 Avenue Escadrille Normandie Niemen, 13013 Marseille

[deve-bve-mh-campus-etoile@univ-amu.fr](mailto:deve-bve-mh-campus-etoile@univ-amu.fr)

## Partie 2 : VIE UNIVERSITAIRE

ENT

CARTE  
ETUDIANTE

RESTAURANT  
CROUS

SERVICES  
UTILES

INFOS UTILES

### SUL

Service Universitaire des Langues

Cours de langue et de culture françaises (formations longues et intensives) à tous les niveaux,  
+ certifications du niveau de français (TCF, TCF DAP et DALF C1)

COURS DE FRANÇAIS  
INTENSIF  
30h / semestre

Stage d'été intensif  
(3 semaines)

COURS DE FRANÇAIS  
SEMAINE  
D'INTEGRATION

### BUDDY SYSTEM

Plateforme en ligne de rencontre entre les étudiants internationaux et les étudiants locaux pour développer des relations et enrichir leurs vies grâce à une expérience interculturelle.

# Partie 2 : VIE UNIVERSITAIRE

ENT

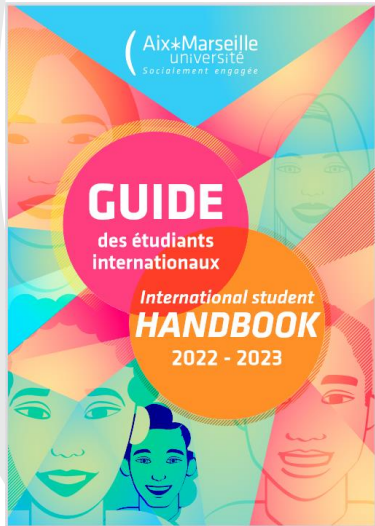
CARTE  
ETUDIANTE

RESTAURANT  
CROUS

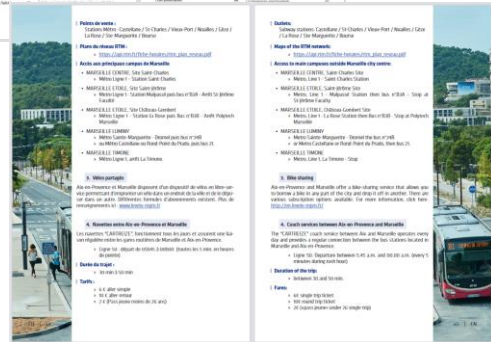
SERVICES  
UTILILES

INFOS UTILES

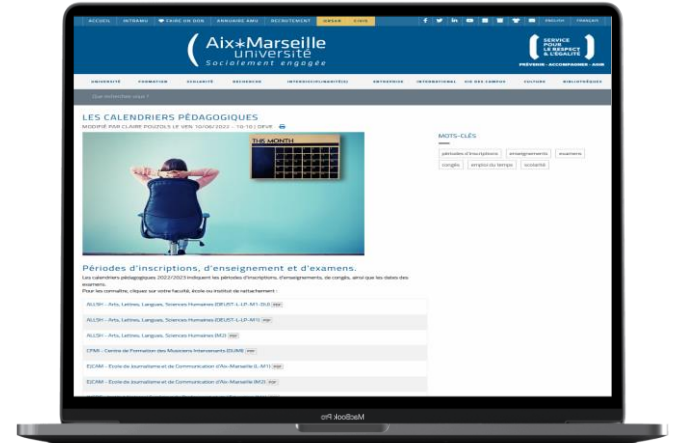
## GUIDE ETUDIANT



SOMMAIRE	CONTENTS
1. LE BACCALAURÉAT	1.1. LE BACCALAURÉAT
2. L'ADMISSION	2.1. L'ADMISSION
3. LE DÉPART	3.1. LE DÉPART
4. LE DÉBUT À MARSEILLE	4.1. LE DÉBUT À MARSEILLE
5. LE BACCALAURÉAT	5.1. LE BACCALAURÉAT
6. L'ADMISSION	6.1. L'ADMISSION
7. LE DÉPART	7.1. LE DÉPART
8. LE DÉBUT À MARSEILLE	8.1. LE DÉBUT À MARSEILLE
9. LE BACCALAURÉAT	9.1. LE BACCALAURÉAT
10. L'ADMISSION	10.1. L'ADMISSION
11. LE DÉPART	11.1. LE DÉPART
12. LE DÉBUT À MARSEILLE	12.1. LE DÉBUT À MARSEILLE
13. LE BACCALAURÉAT	13.1. LE BACCALAURÉAT
14. L'ADMISSION	14.1. L'ADMISSION
15. LE DÉPART	15.1. LE DÉPART
16. LE DÉBUT À MARSEILLE	16.1. LE DÉBUT À MARSEILLE
17. LE BACCALAURÉAT	17.1. LE BACCALAURÉAT
18. L'ADMISSION	18.1. L'ADMISSION
19. LE DÉPART	19.1. LE DÉPART
20. LE DÉBUT À MARSEILLE	20.1. LE DÉBUT À MARSEILLE
21. LE BACCALAURÉAT	21.1. LE BACCALAURÉAT
22. L'ADMISSION	22.1. L'ADMISSION
23. LE DÉPART	23.1. LE DÉPART
24. LE DÉBUT À MARSEILLE	24.1. LE DÉBUT À MARSEILLE
25. LE BACCALAURÉAT	25.1. LE BACCALAURÉAT
26. L'ADMISSION	26.1. L'ADMISSION
27. LE DÉPART	27.1. LE DÉPART
28. LE DÉBUT À MARSEILLE	28.1. LE DÉBUT À MARSEILLE
29. LE BACCALAURÉAT	29.1. LE BACCALAURÉAT
30. L'ADMISSION	30.1. L'ADMISSION
31. LE DÉPART	31.1. LE DÉPART
32. LE DÉBUT À MARSEILLE	32.1. LE DÉBUT À MARSEILLE
33. LE BACCALAURÉAT	33.1. LE BACCALAURÉAT
34. L'ADMISSION	34.1. L'ADMISSION
35. LE DÉPART	35.1. LE DÉPART
36. LE DÉBUT À MARSEILLE	36.1. LE DÉBUT À MARSEILLE
37. LE BACCALAURÉAT	37.1. LE BACCALAURÉAT
38. L'ADMISSION	38.1. L'ADMISSION
39. LE DÉPART	39.1. LE DÉPART
40. LE DÉBUT À MARSEILLE	40.1. LE DÉBUT À MARSEILLE
41. LE BACCALAURÉAT	41.1. LE BACCALAURÉAT
42. L'ADMISSION	42.1. L'ADMISSION
43. LE DÉPART	43.1. LE DÉPART
44. LE DÉBUT À MARSEILLE	44.1. LE DÉBUT À MARSEILLE
45. LE BACCALAURÉAT	45.1. LE BACCALAURÉAT
46. L'ADMISSION	46.1. L'ADMISSION
47. LE DÉPART	47.1. LE DÉPART
48. LE DÉBUT À MARSEILLE	48.1. LE DÉBUT À MARSEILLE
49. LE BACCALAURÉAT	49.1. LE BACCALAURÉAT
50. L'ADMISSION	50.1. L'ADMISSION
51. LE DÉPART	51.1. LE DÉPART
52. LE DÉBUT À MARSEILLE	52.1. LE DÉBUT À MARSEILLE
53. LE BACCALAURÉAT	53.1. LE BACCALAURÉAT
54. L'ADMISSION	54.1. L'ADMISSION
55. LE DÉPART	55.1. LE DÉPART
56. LE DÉBUT À MARSEILLE	56.1. LE DÉBUT À MARSEILLE
57. LE BACCALAURÉAT	57.1. LE BACCALAURÉAT
58. L'ADMISSION	58.1. L'ADMISSION
59. LE DÉPART	59.1. LE DÉPART
60. LE DÉBUT À MARSEILLE	60.1. LE DÉBUT À MARSEILLE
61. LE BACCALAURÉAT	61.1. LE BACCALAURÉAT
62. L'ADMISSION	62.1. L'ADMISSION
63. LE DÉPART	63.1. LE DÉPART
64. LE DÉBUT À MARSEILLE	64.1. LE DÉBUT À MARSEILLE
65. LE BACCALAURÉAT	65.1. LE BACCALAURÉAT
66. L'ADMISSION	66.1. L'ADMISSION
67. LE DÉPART	67.1. LE DÉPART
68. LE DÉBUT À MARSEILLE	68.1. LE DÉBUT À MARSEILLE
69. LE BACCALAURÉAT	69.1. LE BACCALAURÉAT
70. L'ADMISSION	70.1. L'ADMISSION
71. LE DÉPART	71.1. LE DÉPART
72. LE DÉBUT À MARSEILLE	72.1. LE DÉBUT À MARSEILLE
73. LE BACCALAURÉAT	73.1. LE BACCALAURÉAT
74. L'ADMISSION	74.1. L'ADMISSION
75. LE DÉPART	75.1. LE DÉPART
76. LE DÉBUT À MARSEILLE	76.1. LE DÉBUT À MARSEILLE
77. LE BACCALAURÉAT	77.1. LE BACCALAURÉAT
78. L'ADMISSION	78.1. L'ADMISSION
79. LE DÉPART	79.1. LE DÉPART
80. LE DÉBUT À MARSEILLE	80.1. LE DÉBUT À MARSEILLE
81. LE BACCALAURÉAT	81.1. LE BACCALAURÉAT
82. L'ADMISSION	82.1. L'ADMISSION
83. LE DÉPART	83.1. LE DÉPART
84. LE DÉBUT À MARSEILLE	84.1. LE DÉBUT À MARSEILLE
85. LE BACCALAURÉAT	85.1. LE BACCALAURÉAT
86. L'ADMISSION	86.1. L'ADMISSION
87. LE DÉPART	87.1. LE DÉPART
88. LE DÉBUT À MARSEILLE	88.1. LE DÉBUT À MARSEILLE
89. LE BACCALAURÉAT	89.1. LE BACCALAURÉAT
90. L'ADMISSION	90.1. L'ADMISSION
91. LE DÉPART	91.1. LE DÉPART
92. LE DÉBUT À MARSEILLE	92.1. LE DÉBUT À MARSEILLE
93. LE BACCALAURÉAT	93.1. LE BACCALAURÉAT
94. L'ADMISSION	94.1. L'ADMISSION
95. LE DÉPART	95.1. LE DÉPART
96. LE DÉBUT À MARSEILLE	96.1. LE DÉBUT À MARSEILLE
97. LE BACCALAURÉAT	97.1. LE BACCALAURÉAT
98. L'ADMISSION	98.1. L'ADMISSION
99. LE DÉPART	99.1. LE DÉPART
100. LE DÉBUT À MARSEILLE	100.1. LE DÉBUT À MARSEILLE



## CALENDRIERS UNIVERSITAIRES 22/23





**QUESTIONS ?**

# PARTIE 3: VIE QUOTIDIENNE

TRANSPORTS

BUDGET

SHOPPING

TOURISME

ACCOMPAGNEMENT  
ET NUMEROS  
D'URGENCE

# Partie 3 : VIE QUOTIDIENNE

TRANSPORTS

BUDGET

SHOPPING

TOURISME

ACCOMPAGNEMENT  
ET NUMEROS  
D'URGENCE

## AIX-EN-PROVENCE

[www.aixenbus.fr](http://www.aixenbus.fr)

	Tarifs
Ticket 1 voyage	1,30€
Ticket 10 voyages	10€
Abonnement mensuel	28€
Abonnement étudiant (-26 ans)	100€ / an

*[Plan du réseau Aix-en-bus](#)*

## MARSEILLE

<https://www.rtm.fr/tarifs>

	Tarifs
Ticket 1 voyage	1,70€ à la borne 2,00 à bord
Abonnement mensuel (-26 ans)	18,30€
Abonnement annuel (-26 ans)	220€

*[Plan du réseau RTM](#)*

## NAVETTES "CARTREIZE"

<https://www.lecaraixmarseille.com/ligne-50>

liaison entre les gares routières de Marseille et Aix-en-Provence.

	Tarifs
Aller simple	6€
Aller / retour	10€
Pass jeune 24 h (-26 ans)	2€

**Ligne 50**  
Départ de 05h45 à 00h00 (toutes les 5 min. en heures de pointe)

**Durée du trajet :**  
30 min à 50 min

## TAXIS

Taxi Radio Aixois

Tél : +33 (0)4 42 27 71 11 ou +33 (0)6 60 75 71 11

[www.taxiradioaixois.com](http://www.taxiradioaixois.com)

Taxi Radio Marseille

Tél : +33 (0)4 91 02 20 20

[www.taximarseille.com](http://www.taximarseille.com)

# Partie 3 : VIE QUOTIDIENNE

TRANSPORTS

**BUDGET**

SHOPPING

TOURISME

ACCOMPAGNEMENT  
ET NUMEROS  
D'URGENCE

## LOGEMENT

Résidence universitaire : 250€  
OU Logement privé : 450€  
+ Dépôt de garantie (1 mois de  
loyer) : entre 250€ et 450€  
+ Assurance habitation : entre 20€  
et 80€ / an  
+ 1 semaine à l'hôtel : 340€

**CVEC**  
95€

## ALIMENTATION

Restaurant universitaire : 195€  
Courses alimentaires : 200€

**ABONNEMENT TRANSPORTS**  
30€

## FRAIS D'INSCRIPTION

- Hors Europe :  
2770€ Licence / 3770€ Master
- Europe + Exonérés :  
170€ Licence / 243€ Master

**SANTE**  
15€ (mutuelle)

**TELEPHONIE / INTERNET**  
30€ / mois

Budget à prévoir pour les dépenses du premier mois : Environ 1600€

# Partie 3 : VIE QUOTIDIENNE

TRANSPORTS

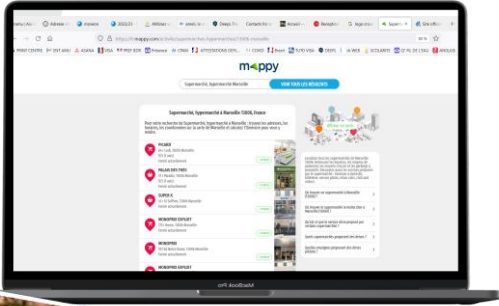
BUDGET

SHOPPING

TOURISME

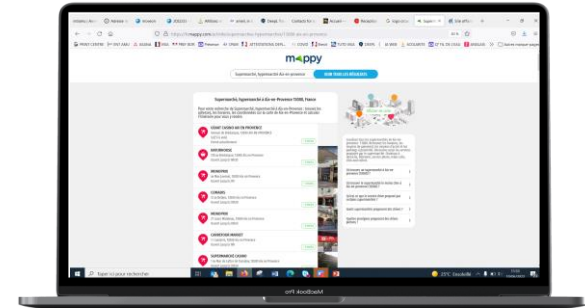
ACCOMPAGNEMENT  
ET NUMEROS  
D'URGENCE

## COURSES MARSEILLE



- [Monoprix](#) (Cours Mirabeau/Allées Provençales)
- [Géant Casino](#) (Avenue Saint-Jérôme),
- [Franprix](#) (29 avenue Robert Schuman)
- EURODIF (6Bis Av. des Belges)
- [Lidl](#) (240-300 Chemin. de la Beauvalle)
- [Carrefour](#) Aix les Milles
- Nourriture asiatique : [Ding Dang](#) (Rue Lapierre) [Shun Li](#) (2 Ter Cours Saint-Louis)

## COURSES AIX-EN-PROVENCE





# Partie 3 : VIE QUOTIDIENNE

TRANSPORTS

BUDGET

SHOPPING

TOURISME

ACCOMPAGNEMENT  
ET NUMEROS  
D'URGENCE

## AIX-EN-PROVENCE



[Vidéo d'Aix-en-Provence](#)

# Partie 3 : VIE QUOTIDIENNE

TRANSPORTS

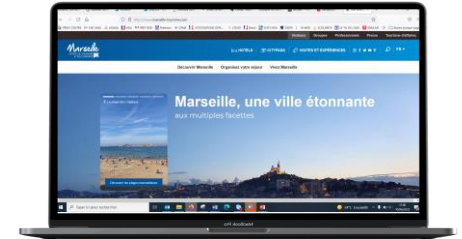
BUDGET

SHOPPING

TOURISME

ACCOMPAGNEMENT  
ET NUMEROS  
D'URGENCE

## MARSEILLE



Vidéo de Marseille

# Partie 3 : VIE QUOTIDIENNE

TRANSPORTS

BUDGET

SHOPPING

TOURISME

ACCOMPAGNEMENT  
ET NUMEROS  
D'URGENCE

## SERVICE SOCIAL

### LES MISSIONS :

- **Aider les étudiants** à s'insérer au mieux dans leur cursus
- **Accompagner l'apprentissage** de leur autonomie
- **Contribuer à l'amélioration** de leurs conditions de vie et de travail

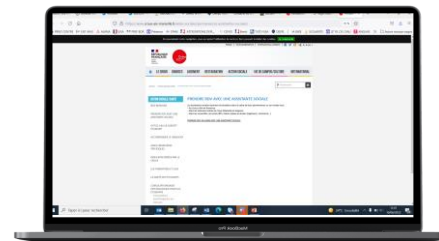
Dans le respect du secret professionnel (confidentialité), les **assistants sociaux** :

- **accueillent et écoutent** quelle que soit la nature des difficultés (sociales, familiales, médicales, psychologiques, financières)
- **informent** sur l'ensemble des dispositifs concernant la vie étudiante (bourses, logement, législation sociale)
- **accompagnent** les étudiants dans leurs différentes démarches auprès des services du CROUS, de l'université, des services extérieurs (CAF, Mutuelles...)

Après évaluation sociale de la situation de chaque étudiant, le service social peut proposer également différents types d'aides financières.



Prendre rendez-vous en ligne



**En cas d'urgence :**  
**service.social@crous-aix-marseille.fr**  
**04 42 91 30 20**

Précisez votre nom, prénom, tél., adresse, date de naissance, cursus, filière, boursier ou non et motif

# Partie 3 : VIE QUOTIDIENNE

TRANSPORTS

BUDGET

SHOPPING

TOURISME

ACCOMPAGNEMENT  
ET NUMEROS  
D'URGENCE

HÔPITAUX MARSEILLE

[Annuaire](#)

**AP-HM Hôpital de la Timone**

**Téléphone :** 04 91 38 60 00

**Site internet :** <http://www.ap-hm.fr>

**Adresse :** 264, rue Saint Pierre 264, Rue Saint-Pierre  
13005, Marseille

**AP-HM Hôpital Sainte-Marguerite**

**Téléphone :** 04 91 38 00 00

**Site internet :** <http://www.ap-hm.fr>

**Adresse :** 270 Bd Sainte Marguerite BP  
29 13274 Marseille

**AP-HM Hôpital Nord**

**Téléphone :** 04 91 96 80 00

**Adresse :** Chemin des Bourrely 13915

**AP-HM Hôpital de la Conception**

**Téléphone :** 04 91 38 00 00

**Adresse :** 147, boulevard Baille 13385  
Marseille

**Centre Hospitalier Edouard Toulouse**

**Adresse :** 118 Chemin de Mimet 13917  
Marseille

**HOPITAL SAINT JOSEPH**

**Téléphone :** 04 91 80 65 00

**Site internet :** <http://www.hopital-saint-joseph.fr>

**Adresse :** 26 boulevard de Louvain 13285

**HOPITAL EUROPEEN**

**Téléphone :** 04 13 42 70 00

**Site internet :** <http://www.hopital-europeen.fr>

**Adresse :** 6, rue Désirée Clary 13331

HÔPITAUX AIX-EN-PROVENCE

[Annuaire](#)

**CHIAP - CENTRE HOSPITALIER D'AIX EN PROVENCE**

**Téléphone :** 04 42 33 50 00

**Adresse :** Avenue des Tamaris 13616 Aix-en-Provence

# Partie 3 : VIE QUOTIDIENNE

TRANSPORTS

BUDGET

SHOPPING

TOURISME

ACCOMPAGNEMENT  
ET NUMEROS  
D'URGENCE

112

NUMÉRO EUROPÉEN  
D'URGENCE

Victime ou témoin d'un accident dans un pays  
de l'UE

SAMU (Service d'Aide Médicale Urgente)  
Intervention d'une équipe médicale lors d'une situation  
de détresse vitale

15

17

POLICE SECOURS / GENDARMERIE  
Signaler une infraction qui nécessite l'intervention  
immédiate de la police

MEDECIN A DOMICILE

Si vous êtes trop malade pour bouger.  
Service valable 7j/7 et 24h/24.

36 24

196

CROSS (Centre Opérationnel de  
surveillance et de sauvetage en mer)

114

NUMÉRO D'URGENCE PERSONNES  
SOURDES ET MALENTENDANTES

18

LE NUMÉRO DES POMPIERS

Signaler une situation de péril ou un accident concernant des  
biens ou des personnes et obtenir leur intervention rapide



**QUESTIONS ?**

# Récapitulatif

## 1/ INSCRIPTION A L'UNIVERSITE 2/ VIE UNIVERSITAIRE

- Paiement de la **CVEC** (95€)
- Inscription administrative
- Paiement des frais d'inscription

	Frais différenciés	Exonération des frais différenciés
Licence	2.770 €	170 €
Master	3.770 €	243 €

- Inscription pédagogique

### ENT

#### Carte étudiante

Réduction culture, RU, BU, sport...

#### Restaurant CROUS

3,30€ (non boursier) :  
entrée+plat+dessert

#### Services utiles

- Sport: SUAPS
- Santé: SIUMPPS
- Culture: DCS
- Bibliothèques: BU,
- Associations étudiantes,
- Mission handicap,
- Service de Langues: SUL,
- Parrainage: Buddy System

### Calendriers universitaires

## 3/ VIE QUOTIDIENNE

### Budget

Prévoir pour le 1<sup>er</sup> mois au moins

**1 600€**

AIX	<u>Transports</u>	<u>Courses</u>	<u>Tourisme</u>
MARSEILLE	<u>Transports</u>	<u>Courses</u>	<u>Tourisme</u>

### Numéros d'urgence

## 4/ Checklist des documents à avoir sur soi (en papier + numérique)

- DOCUMENTS IDENTITE (en cours de validité)
  - Carte d'identité
  - Un justificatif d'état civil
  - Passeport avec VISA
- DOCUMENTS SCOLARITE
  - Attestation de scolarité en cours
- DOCUMENTS BANCAIRES
  - RIB ou IBAN français
- PERSO
  - Adresse mail

# Merci

## guichets d'accueil

du **29 août au 02 Septembre 2022**

Campus Aix Schuman – Le Cube

Campus Saint-Charles – Espace Pouillon

Campus Saint-Jérôme – Salle des Actes

Campus Luminy – Hexagone

Campus Timone – Hall Faculté de Médecine



**Rejoignez la  
communauté !**