



PIA 3 Action 3.1 « Grandes Universités de Recherche »

Présentation du projet IDeAL

AAP IDeES (Intégration et développement des Idex et des Isite)

1. Introduction: l'action GUR et l'AAP IDéES

2. Le projet IDeAL:

- Présentation générale, structure et ambitions
- Les 3 programmes
- Gouvernance
- Feuille de route
- Éléments budgétaires

L'action GUR et l'AAP IDÉES

Objectifs de l'AAP IDéES

« *Intégration et développement des Idex et des I-Sites* »

Soutenir les sites IDEX / ISITE dans leur effort de transformation et d'intégration pour renforcer leur **attractivité** internationale et leurs relations avec leurs **partenaires** académiques et socio-économiques:

- **Bâtir des stratégies plus intégrées autour des missions des établissements ESR** : formation, vie étudiante, recherche, innovation, diffusion des connaissances, international, ...
- **Expérimenter des modes d'organisation ou de fonctionnement** à partir des meilleures pratiques à l'étranger
- **Affirmer l'identité collective qui les fonde**, leur donne leur visibilité internationale et participe de leur impact local
- **Concourir à leur rayonnement / attractivité internationale** (partenariats stratégiques)



Le projet IDeAL: Integration and Development at Aix-Marseille through Learning

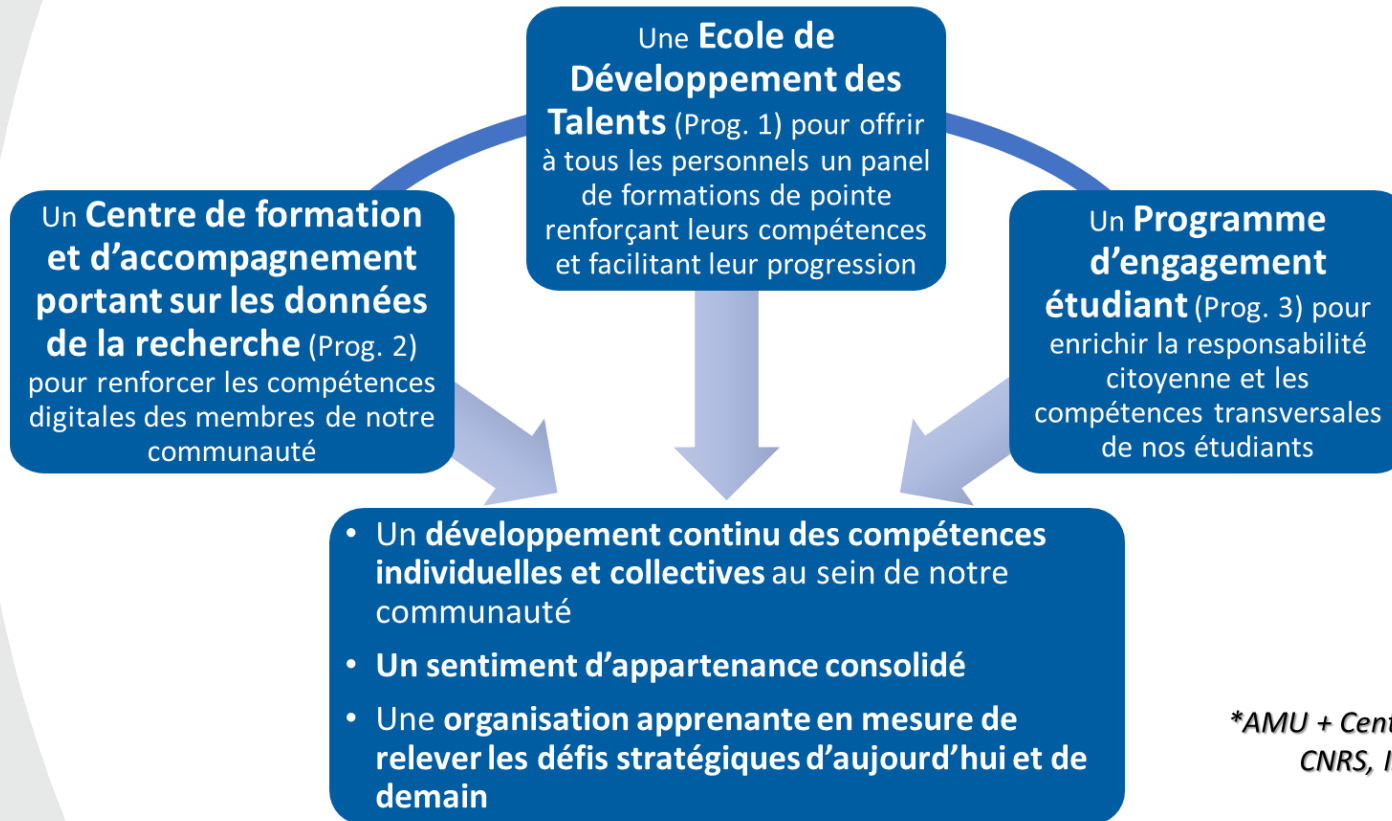
IDeAL: un projet structurant et original fondé sur une approche stratégique de nos besoins en formation

Renforcer notre communauté et investir dans ses compétences pour devenir une véritable organisation apprenante:

- Développer nos talents et faire communauté
- Donner du sens et renforcer le sentiment d'appartenance
- Favoriser l'épanouissement de chacun comme acteur professionnel et citoyen du monde d'aujourd'hui et de demain, en réponse aux défis sociétaux
- Faciliter et accélérer la mise en œuvre de CIVIS et des autres projets du PIA
- Fournir à notre communauté les outils nécessaires pour faire face aux évolutions futures par le biais de 3 programmes complémentaires :
 - Une **Ecole de Développement des Talents** pour renforcer les compétences de l'ensemble de nos personnels et faciliter leur évolution et leur mobilité professionnelles,
 - Un **Centre de formation et d'accompagnement dans la gestion des données de la recherche**, pour développer une culture et des compétences de pointe au sein de notre communauté académique,
 - Un **Programme d'engagement étudiant** fondé sur l'apprentissage par le service et visant à enrichir l'expérience de nos étudiants en leur offrant l'opportunité de s'engager et de développer leurs compétences.

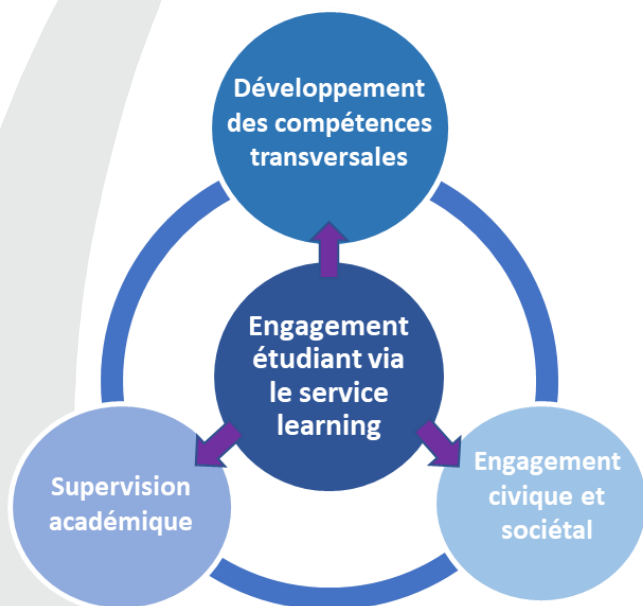
Trois programmes complémentaires pour une vision de l'avenir de notre communauté

*IDeAL en résumé: Une stratégie de développement des compétences de la communauté académique d'Aix-Marseille**



*AMU + Centrale Marseille, IEP Aix, CNRS, Inserm, IRD et IPC

Une approche de l'engagement étudiant en 3 dimensions,
inspirée du "service learning"



Plan d'action Programme 3

Action 1. Intégration de l'engagement étudiant dans notre offre de formation		
1.1	Développement et promotion du Certificat d'engagement (CESU)	DEVE, Composantes et Départements
1.2	Intégration dans les cursus de licence, avec un cours combinant projets étudiants et formation/ supervision académique (service learning)	Composantes et Départements
Action 2. Soutien administratif et financier aux projets d'engagement étudiant		
2.1	Appel à projets d'engagement étudiant	DEVE
2.2	Tiers lieux en soutien à l'engagement étudiant	DDPI et DOSI, Composantes
Action 3. Stratégie de promotion de l'engagement étudiant		
3.1	Outils de communication collaboratifs	DirCom et DOSI
3.2	Développement de l'engagement via des événements civiques, culturels et sportifs	DirCom, Composantes, Départements

Budget demandé pour 9 ans: 4,8 M€

Benchlearning: Université de Tübingen,
programme « gentlestudent » de l'Université
de Ghent, Carlson Center de l'Université de
Washington

