



ÊTRE UTILE CONTRE LES INÉGALITÉS

AFEV AIX-MARSEILLE

L'Afev, 29 ans de création de liens solidaires entre campus et quartiers

- Association loi 1901, créée en **1991** au niveau national
- Agit depuis **2006 sur Aix-Marseille** contre les inégalités et la relégation dans les quartiers populaires
- **Le premier réseau** d'intervention et de **mobilisation d'étudiants** pour des **actions de solidarité** dans les quartiers populaires
- Un objectif de **promouvoir l'engagement** comme facteur d'autonomie et d'ouverture
- 3 programmes d'actions très impactants :
Accompagnement Individualisés - Volontaires en Résidence - KAPS





NOS ACTIONS :



L'accompagnement individuel

2 heures par semaine :

- un étudiant recruté, formé et suivi par l'Afev
- accompagne un enfant ou un jeune de la maternelle au lycée pour le sécuriser dans son parcours éducatif
- action de mentorat étudiant



Volontaires en résidence

Actions menées par des volontaires en service civique dans des établissements prioritaires de la primaire au lycée et s'inscrivant dans des dispositifs nationaux (Parex et Devoirs-faits)



Koloc' à projets solidaires

Sur Aix-Marseille, l'Afev compte 29 kapseurs

10 kapseurs étudiants AMU sur Aix-en-Provence

7 kapseurs étudiants AMU sur Marseille

Les kaps permettent à des étudiants :

- de vivre en colocation dans des quartiers prioritaires
- de s'engager avec et pour les habitants



NOS ENGAGES

Les volontaires en service civique :

- 26h/ semaine au sein de la structure indemnisés 581€/mois
- S'engagent sur des missions d'utilité publique pour appuyer la structure dans ses actions
- Missions de 9 mois où ils sont encadrés, formés et accompagnés par leurs tuteurs

Les Kapseurs :

- Etudiants et/ou jeunes actifs (18-30 ans)
- S'engagent à vivre en colocation dans un quartier prioritaire avec pour objectifs de créer du lien avec les habitants
- 5h d'engagement minimum / semaine

Les étudiants bénévoles

- S'engagent 2h/semaine à accompagner un jeune en fragilité scolaire
- En fonction de leurs disponibilités et de leurs emplois du temps
- Engagement valorisé par AMU (bonification de 0,25 à 0,5 pts sous réserve de remplir les critères)



3 formes d'engagements possibles touchant à chaque fois des étudiants AMU
→ **17 kapseurs** sur 29 sont étudiants AMU
→ **13 volontaires** sur 46 sont également étudiants AMU
→ sur 509 bénévoles, **21% sont hors AMU (1^{er} semestre)**



LE PARTENARIAT AMU – AFEV

Aix-Marseille Université, partenaire historique depuis l'implantation de l'Afev sur le territoire.

Un partenariat renforcé par :

- Deux conventions de partenariat: Tandem et Hors-Tandem
- Une implication soutenue en tant que « Tête de Cordée »
- Un travail, en étroite collaboration entre le service de la Direction de la Vie Etudiante et les équipes de l'Afev pour développer et intensifier les actions menées





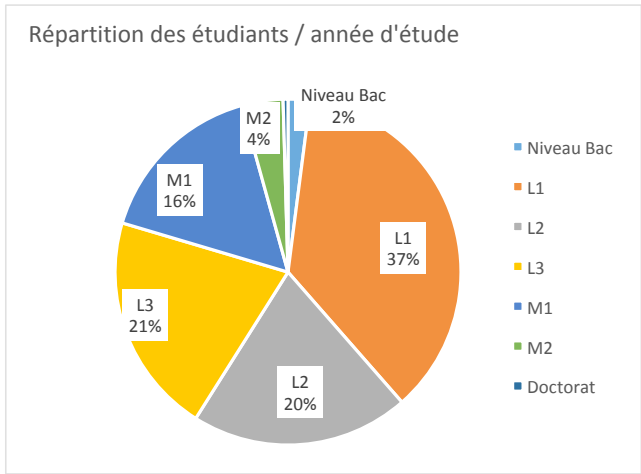
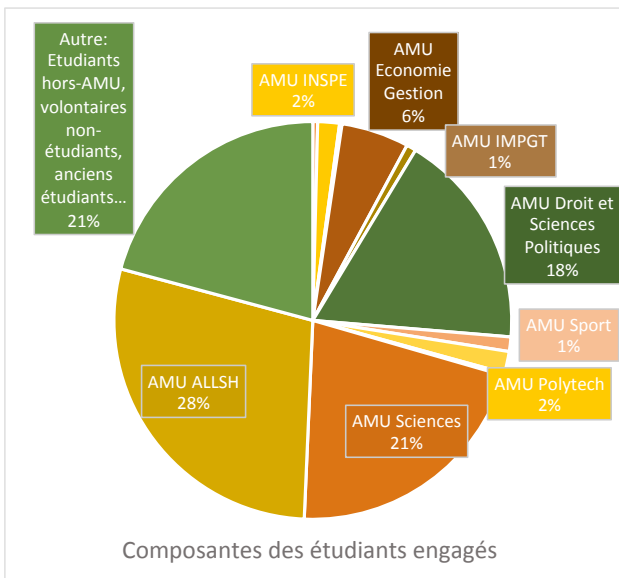
LA BONIFICATION ET L'EVALUATION

Les 3 bonus :

- « Etudiants tuteurs de la cordée TANDEM 1 & 2 »
- « Etudiants tuteurs d'élève en primaire »
- « Etudiants engagés dans une colocation à projets solidaires (KAPS) »

Chiffres-clés du 1^{er} semestre 2019-2020

- **509 étudiants tuteurs et tutrices** sont inscrits dans le dispositif TANDEM (contre 491 l'an passé à la même période) et 100 se sont désistés
- **402** d'entre eux sont **inscrits à AMU**
- **335** étudiants ont demandé la **bonification au premier semestre** dont 253 relèvent du dispositif TANDEM





LA BONIFICATION ET L'ÉVALUATION

Nos 4 critères d'évaluation (transmis ensuite à l'UFR et l'enseignant référent)

- Une assiduité aux séances auprès du jeune accompagné
- La présence aux 2 modules de formations obligatoires animés par l'Afev (semestre 1 et 2)
- Des retours réguliers à fournir à son référent Afev pour assurer le suivi du binôme
- Un accompagnement varié qui répond aux objectifs fixés lors de la 1^{ère} rencontre avec le jeune et sa famille





LES ATOUS POUR L'ETUDIANT

Les atouts d'un tel engagement :

L'acquisition de nouvelles compétences transversales:

- Prise d'autonomie
- Prise de responsabilités
- Compétences relationnelles (adapter sa posture à différents publics, pédagogie, écoute)
- Ouverture socio-culturelle

De savoir-être et de savoir-faire à valoriser dans leurs parcours universitaires et professionnels

L'acquisitions d'expériences :

- Un premier pas dans la découverte du monde associatif
- Interculturalité et ouverture sur la ville
- Une expérience humaine enrichissante





LA MOBILISATION ETUDIANTE, UN ENJEU ESSENTIEL POUR L'AFEV

Il s'agit de la **colonne vertébrale de notre action.**

Les étudiants sont **les premiers acteurs** de nos dispositifs.

L'affichage, les interventions, le face à face, la tenue de stands sur les campus nous permettent de communiquer sur nos actions et d'être visible auprès de notre public cible.

Egalement, le site www.rejoins.afev.org nous permet :

- De centraliser les inscriptions des étudiants intéressés par le bénévolat
- De les recontacter afin des les inviter à une réunion d'information relative au bénévolat

→ **Base de données essentielle sur laquelle s'appuyer pour nous aider à atteindre nos objectifs**





LA MOBILISATION ETUDIANTE SUR LES CAMPUS AMU

Enjeux pour la rentrée 2019 sur les campus AMU:

- Accroître notre nombre d'engagés
1019 coupons (inscriptions d'étudiants) pour 442 engagés (étudiants devenus bénévoles)

= 43% (au 30/10/2019)

Objectif : 50% en 2020-2021

- Réduire notre temps de présence sur les campus mais intensifier nos interventions en amphis et s'appuyer sur les différents services pour relayer l'information et toucher plus d'étudiants
- Passage à une inscription numérique des étudiant pour fluidifier notre travail



Un objectif de 650 engagés à l'horizon 2020-2021



LA MOBILISATION ETUDIANTE SUR LES CAMPUS AMU

Finalité :

→ Renforcer notre partenariat pour permettre aux étudiants de s'engager

Comment ?

- 1/ En renforçant notre visibilité auprès des services administratifs (services scolarités, UFR ...etc) et du corps professoral afin d'avoir leur soutien
- 2/ En nous permettant d'avoir une visibilité sur les emplois du temps des étudiants pour pouvoir accéder aux amphis et s'adresser directement à eux (avec le soutien des enseignants-chercheurs)
- 3/ En nous aidant sur la communication et la diffusion de nos supports (numériques et papiers)
- 4/ En facilitant l'accès de nos équipes aux différents sites universitaires



PERSPECTIVES

Finalité :

→ Renforcer notre partenariat pour permettre aux étudiants de s'engager

Les chantiers en cours

- **Programme Démo'Campus** : Accompagner les élèves vers l'Enseignement Supérieur et les faire réussir
- Le **PIA 3** : Le Programme d'Investissement d'Avenir, participation à la proposition PANORAMA

Les nouvelles propositions à venir

- **CEVEC / DREAM*U/...** : l'AFEV souhaiterait faire des propositions d'actions dans de nouveaux cadres afin de renforcer les lien AMU-AFEV
- **REEC** : La Plateforme numérique de Reconnaissance de l'Engagement Etudiant et des Compétences





Contact

AFEV AIX-MARSEILLE
96 La Canebière, 13001 Marseille
04.91.50.83.88 - afev.marseille@gmail.com

Céline CISSE
Déléguee Territoriale – Métropole Aix Marseille
06.20.82.40.29 – celine.cisse@afev.org



Présentation de REEC aux Universités Partenaires

REEC

La plateforme de la Reconnaissance de l'Engagement
Etudiant et des Compétences développées dans le
cadre de l'accompagnement individuel à l'Afev.

3 types d'utilisateurs y auront accès :



Les étudiants

qui suivent le programme de l'AI



Les salariés Afev

qui suivent les étudiants pendant le programme



Les Universités

dans lesquelles les étudiants sont inscrits

Pour avoir un suivi de l'Accompagnement Individuel tout au long de l'année,
vous retrouverez notamment :

Des statistiques

Un accès au MOOC

La liste des formations

Des rappels événements

Les infos de l'étudiant

Un bilan de compétences

Les infos du binôme



Garantir les connaissances et les compétences nécessaires au mentorat

+



Donner une visibilité de l'activité réalisée par l'étudiant.e

+



Valoriser les compétences acquises
Auto-évaluation des soft skills développées via le mentorat



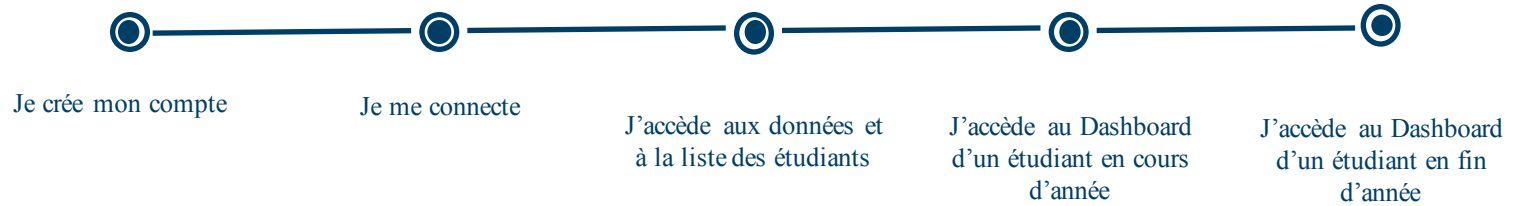
= Plateforme numérique REEC

9 établissements d'enseignement supérieur en cours d'expérimentation

- CY Paris Université
- EIGSI La Rochelle
- La Rochelle Université
- Université d'Artois
- Université Côte d'Azur
- Université d'Evry
- Université Le Havre Normandie
- Université Paris Nanterre
- Université de Strasbourg

Tutoriel et fonctionnalités

Les étapes



Je crée mon compte sur REEC



BIENVENUE SUR REEC, LA PLATEFORME DÉDIÉE
À L'ACCOMPAGNEMENT INDIVIDUEL

Je crée mon compte

✉ Email

🔑 Je crée mon mot de passe

🔑 Confirmation mot de passe

En cochant cette case j'accepte les CGU

Je m'inscris

[Mentions légales](#) • [CGU](#) • [Contact](#) • [AFEV](#)

Je me connecte à REEC



BIENVENUE SUR REEC, LA PLATEFORME DÉDIÉE
À L'ACCOMPAGNEMENT INDIVIDUEL

Je me connecte

✉ Email

🔑 Mot de passe

Se souvenir de moi

[Mot de passe oublié ?](#)

Je me connecte

[Mentions légales](#) • [CGU](#) • [Contact](#) • [AFEV](#)

Première fois sur REEC !

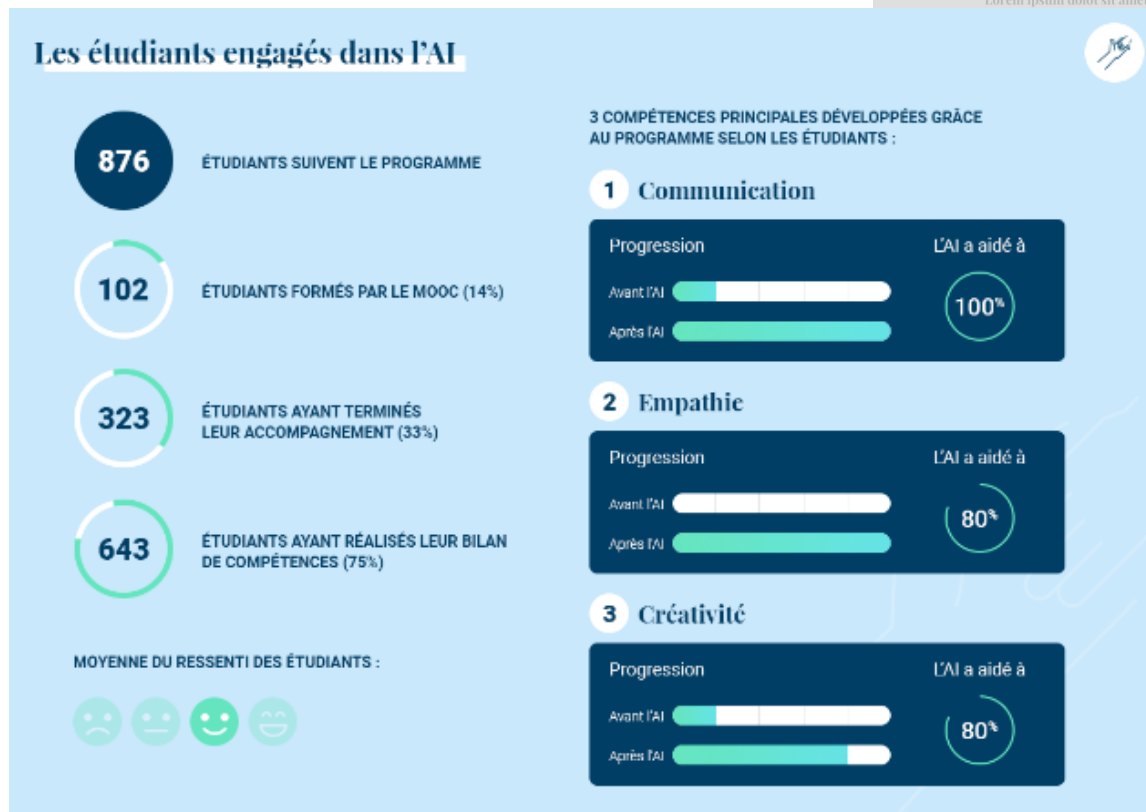
C'est la première fois que je me connecte,
je crée mon compte

C'est parti

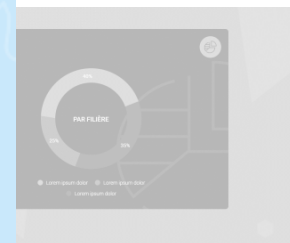
J'accède aux données

ZOOM sur les statistiques globales sur les étudiants engagés

Statistiques sur les étudiants du programme



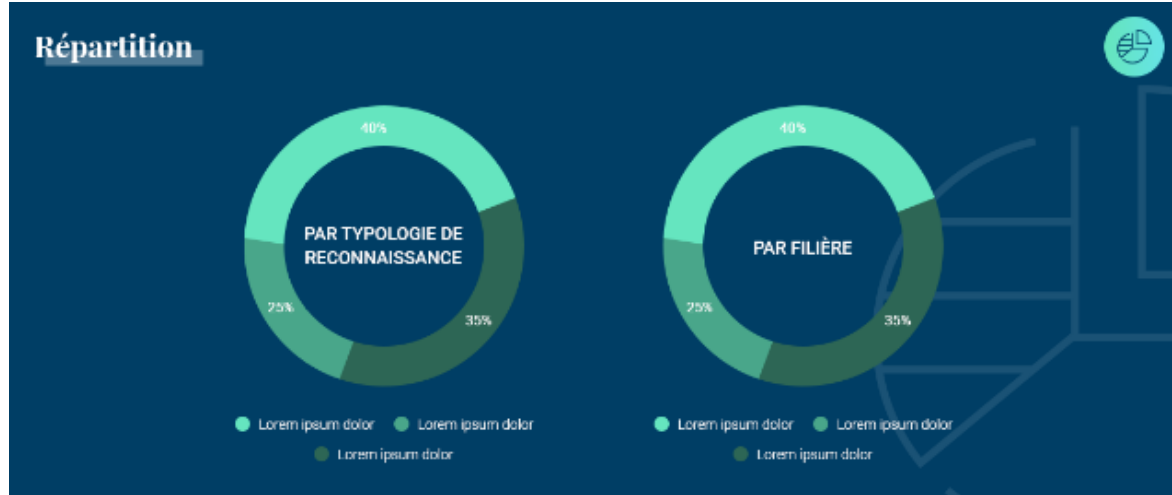
es et informations.



ZOOM sur les informations sur la typologie des étudiants



Statistiques sur la répartition des étudiants



ZOOM sur la liste des étudiants engagés dans le programme

Filtres et tri sur la liste des étudiants

Recherche d'un étudiant

Rechercher par

Nom Prénom OK

Filtrer par

Filière 2018 x Typologie MOOC Bilan

Trier par :

NOM PRÉNOM FILIÈRE ANNÉE TYPE RECO PROGRESSION MOOC BILAN

NOM	PRÉNOM	FILIÈRE	ANNÉE	TYPE RECO	PROGRESSION MOOC	BILAN
Dupontdurandmoreau	Emma-Louise	Scientifique	2018-19	Lorem ipsum dolor sit amet	45%	✓
Dupontdurandmoreau	Emma-Louise	Scientifique	2018-19	Lorem ipsum dolor sit amet	45%	✓
Dupontdurandmoreau	Emma-Louise	Scientifique	2018-19	Lorem ipsum dolor sit amet	45%	✓
Dupontdurandmoreau	Emma-Louise	Scientifique	2018-19	Lorem ipsum dolor sit amet	45%	✓
Dupontdurandmoreau	Emma-Louise	Scientifique	2018-19	Lorem ipsum dolor sit amet	45%	✓
Dupontdurandmoreau	Emma-Louise	Scientifique	2018-19	Lorem ipsum dolor sit amet	45%	✓
Dupontdurandmoreau	Emma-Louise	Scientifique	2018-19	Lorem ipsum dolor sit amet	45%	✓
Dupontdurandmoreau	Emma-Louise	Scientifique	2018-19	Lorem ipsum dolor sit amet	45%	✓
Dupontdurandmoreau	Emma-Louise	Scientifique	2018-19	Lorem ipsum dolor sit amet	45%	✓
Dupontdurandmoreau	Emma-Louise	Scientifique	2018-19	Lorem ipsum dolor sit amet	45%	✓

Accès au Dashboard d'un étudiant



Liste des étudiants

Liste des étudiants

Filtrer par

Filière 2018 x Typologie MOOC Bilan

FILIÈRE	ANNÉE	TYPE RECO	PROGRESSION MOOC	BILAN
Scientifique	2018-19	Lorem ipsum dolor sit amet	45%	✓
Scientifique	2018-19	Lorem ipsum dolor sit amet	45%	✓
Scientifique	2018-19	Lorem ipsum dolor sit amet	45%	✓
Scientifique	2018-19	Lorem ipsum dolor sit amet	45%	✓
Scientifique	2018-19	Lorem ipsum dolor sit amet	45%	✓
Scientifique	2018-19	Lorem ipsum dolor sit amet	45%	✓
Scientifique	2018-19	Lorem ipsum dolor sit amet	45%	✓
Scientifique	2018-19	Lorem ipsum dolor sit amet	45%	✓

1 2 3 ... 15

Exporter la liste

Possibilité d'exporter la liste des étudiants

J'accède au tableau de bord d'un étudiant en cours d'année

ZOOM sur l'en-tête du Dashboard de l'étudiant

Lien vers le site de l'AI pour plus d'informations sur le programme

The image shows a student dashboard with a zoomed-in view of the header. The dashboard includes a logo for REEC by BREV, a section for 'L'accompagnement Individuel' with a red button 'En savoir plus sur l'AI', and a progress bar for 'PROGRESSION MOOC' with '15 SÉANCES RÉALISÉES'. The zoomed-in header section is blue and contains the following information:

- Prénom Nom** (with a profile icon)
- N° ÉTUDIANT** : numéro étudiant
- DATE DE NAISSANCE** : jj/mm/aaaa
- UNIVERSITÉ** : Nom université
- FILIÈRE** : Nom filière
- ANNÉE** : 2018 - 19 | **NIVEAU** : 2 | **SEMESTRE** : Nom du semestre

An arrow points from the text 'Lien vers le site de l'AI...' to the red button 'En savoir plus sur l'AI'. Another arrow points from the text 'Partie dédiée aux informations sur l'étudiant' to the zoomed-in header section.

ZOOM sur la synthèse de l'accompagnement en cours d'année

Progression dans le MOOC

REEC **
by BFEV **

L'accompagnement Individuel



Prénom Nom

N° ÉTUDIANT : numéro étudiant
DATE DE NAISSANCE : jj/mm/aaaa

J. 2 | SEMESTRE : Nom du semestre

Bilan

PROGRESSION MOOC



45%

15 SÉANCES RÉALISÉES

Télécharger la présentation du MOOC

Présentation du MOOC téléchargeable

Nombre de séances d'accompagnement à date

BILAN DE COMPÉTENCES : disponible à partir du jj/mm/aa

45%

15 SÉANCES RÉALISÉES

BILAN DE COMPÉTENCES : disponible à partir du jj/mm/aa

Télécharger la présentation du MOOC

ZOOM sur la liste des formations de l'étudiant

Formation

Les formations présentielle

Lorem ipsum dolor sit amet, consectetur adipiscing elit, sed do eiusmod tempor incididunt ut labore.

- ✓ JJ/MM/AA : Titre formation Lorem ipsum dolor sit amet, conse
- ✓ JJ/MM/AA : Titre formation Lorem ipsum dolor sit amet, conse
- ✓ JJ/MM/AA : Titre formation Lorem ipsum dolor sit amet, conse

Les formations présentielle

Lorem ipsum dolor sit amet, consectetur adipiscing elit, sed do eiusmod tempor incididunt ut labore.

- | | |
|--|--|
| ✓ JJ/MM/AA : Titre formation Lorem ipsum dolor sit amet, conse | ✓ JJ/MM/AA : Titre formation Lorem ipsum dolor sit amet, conse |
| ✓ JJ/MM/AA : Titre formation Lorem ipsum dolor sit amet, conse | ✓ JJ/MM/AA : Titre formation Lorem ipsum dolor sit amet, conse |
| ✓ JJ/MM/AA : Titre formation Lorem ipsum dolor sit amet, conse | ✓ JJ/MM/AA : Titre formation Lorem ipsum dolor sit amet, conse |

Bilan de competences

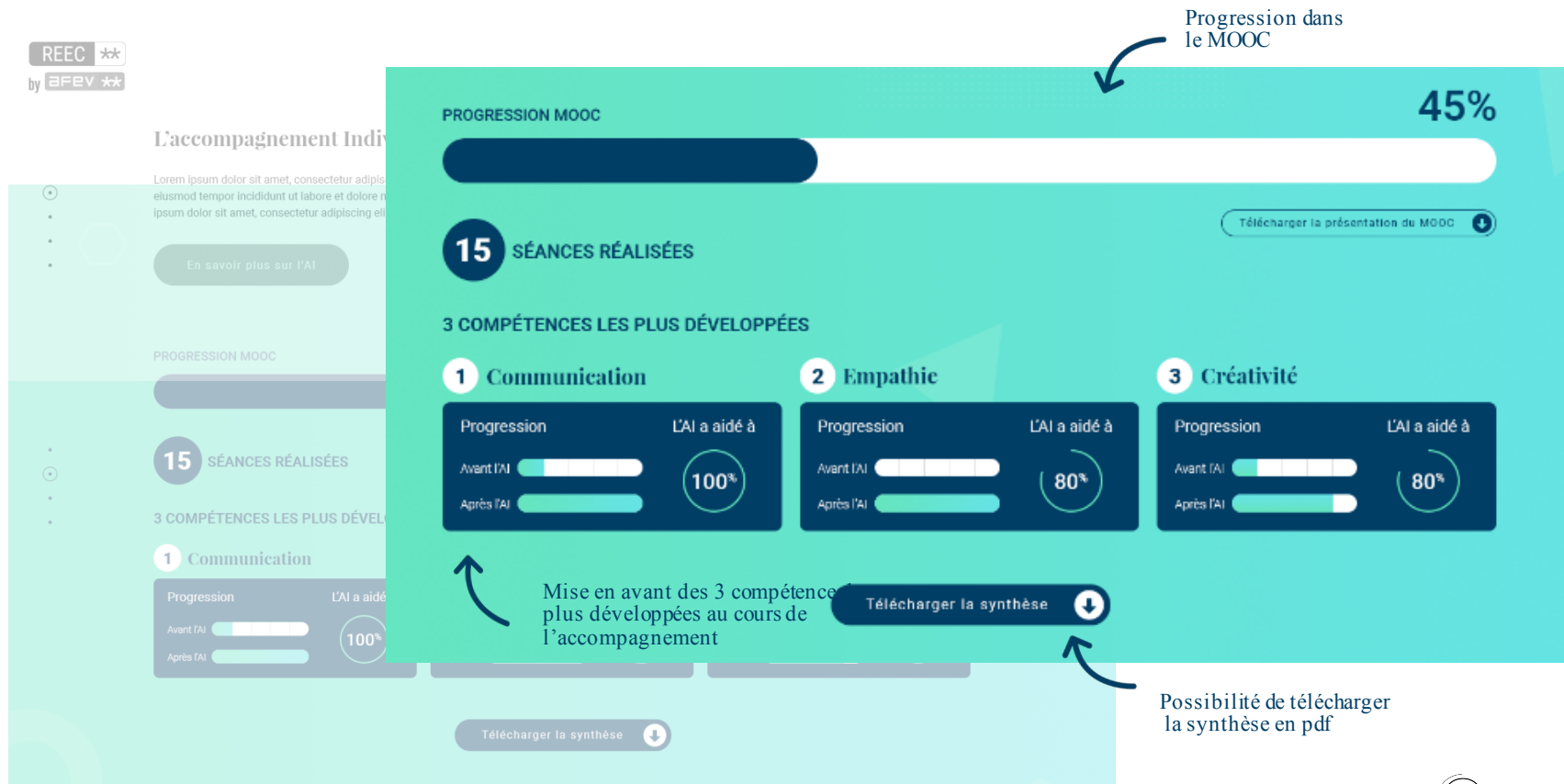
Lorem ipsum dolor sit amet, consectetur adipiscing elit, sed do eiusmod tempor incididunt ut labore. Lorem ipsum dolor sit amet, consectetur adipiscing elit, sed do eiusmod tempor incididunt ut labore.

DISPONIBLE À PARTIR DU JJ/MM/AA

Liste récapitulative des formations présentielle auxquelles l'étudiant a assisté

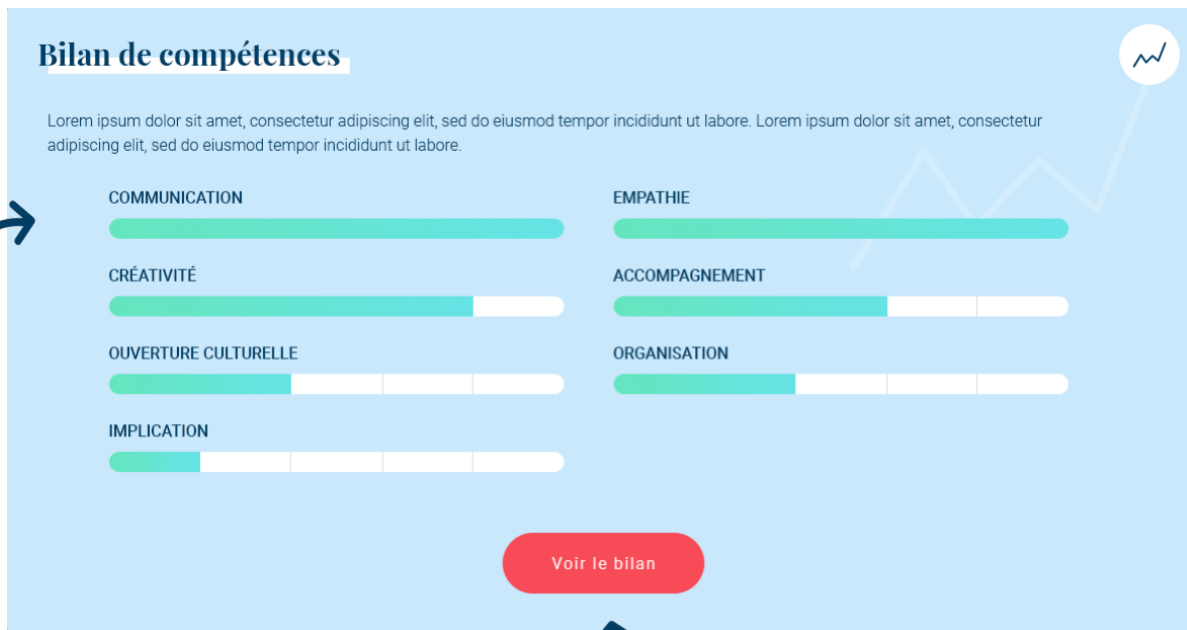
J'accède au tableau de bord d'un étudiant en fin d'année

ZOOM sur la synthèse de l'accompagnement en fin d'année



ZOOM sur la partie bilan de compétences en fin d'année

Résultats du bilan de compétences



Accès au bilan de compétences

Formation

Le MOOC



1. Accompagner un enfant : pourquoi et comment ?

- Déconstruire les idées reçues sur l'échec scolaire
- Adopter la posture de l'accompagnateur
- Les « à faire » et « à ne pas faire » pendant ton accompagnement Afev
- Démarrer ton accompagnement
- Co-construire les finalités de l'accompagnement
- Faire le bilan et finir l'accompagnement

2. Gérer l'accompagnement tout au long de l'année

- Interagir avec la famille
- Travailler la confiance et l'estime de soi
- Aider au travail personnel
- Contourner les situations de blocage
- Travailler l'ouverture culturelle et ses enjeux
- Aider le jeune dans son orientation

L'étudiant accède au MOOC depuis son tableau de bord



Ma formation

Le MOOC

MOOC signifie « Massive Open Online Course ». Nous avons travaillé avec Didask sur un parcours de formation digitale qui te permettra de comprendre les principes d'action de l'accompagnement individuel via des mises en situation pratiques.

PROGRESSION MOOC **100%**

[Reprendre](#)

Mes formations présentielles

Voici le récapitulatif des formations animées par les équipes locales de l'Afev auxquelles tu as assisté.

✓ 27/09/19 : Réunion TEST



Accompagnement individuel: des clés pour comprendre et agir

PRÉSENTATION JARDIN 100%

Que tu aies commencé ton accompagnement individuel ou pas, nous t'invitons à découvrir ce parcours de formation composé de 12 graines.

12 thématiques spécifiques que tu vas probablement rencontrer tout au long de ton année d'accompagnement à l'Afev.

Nous espérons que ces graines vont alimenter ta réflexion et nourrir tes séances.

N'hésites pas à contacter ton référent Afev si tu as des questions.

Bon apprentissage !

Les équipes de l'Afev

L'étudiant commence sa formation



RESSOURCE EXERCICE

Pour aller plus loin sur cette thématique et en savoir plus sur le système éducatif français et ses inégalités, regarde cette vidéo sur (AI-Learning) [Un enfant au cœur d'un système inégalitaire](#)



Si tu veux appréhender "l'échec" auprès d'un enfant regarde cette vidéo sur (AI-Learning) [Un enfant "en échec" ?](#)



Et voilà un article de François Dubet qui va encore plus loin sur la question de la méritocratie: égalité des places VS égalité des chances !

https://www.liberation.fr/tribune/2006/01/12/redoutable-egalite-des-chances_26197

N'oublies pas que tu peux aussi trouver réponses à tes questions sur notre [site ressources AI](#) et aussi auprès de ton référent Afév.

DÉMARRER L'EXERCICE

Il répond aux questions à son rythme



RESSOURCE QUESTIONS

QUESTION 1

D'après toi, parmi les personnes suivantes, qui a de bonnes chances de tirer profit d'un accompagnement Afév ?



Vous pouvez sélectionner plusieurs propositions (ou aucune) parmi la liste ci-dessous.

- Un collégien timide qui ne semble pas avoir de difficultés particulières
- Un collégien en 3ème qui pense ne jamais pouvoir trouver un stage
- Un collégien qui a décroché depuis plusieurs mois
- Un collégien qui a de grandes difficultés en maths

ESSAYER CETTE RÉPONSE

Il a accès à de multiples ressources



En cas d'erreur, il est guidé ...



Que votre réponse soit correcte ou non, vous aidez la graine à se transformer en arbre par votre travail d'apprentissage.

Échouer, réussir, réessayer, alterner, se reposer, etc. Tout cela vous aide à apprendre et fait grandir votre arbre !

J'AI COMPRIS

Protected by sgreen FRANÇAIS [BESOIN D'AIDE ?](#) [CGU](#) [MENTIONS LÉGALES](#)

... par des messages d'encouragement

... par des indices

Sans erreur, pas de progrès !

Indice

Pour que l'accompagnement se passe le mieux possible, et pour que tu ne te retrouves pas face à une situation trop compliquée, il est important que l'enfant/jeune accompagné ne soit pas dans une situation trop en difficulté.

RÉAJUSTER LA RÉPONSE

Une fois la question validée, il dispose d'une synthèse explicative



RESSOURCE QUESTIONS

QUESTION 1

D'après toi, parmi les personnes suivantes, qui a de bonnes chances c



Vous pouvez sélectionner plusieurs propositions (ou aucune) parmi la liste ci-dessous.

- Un collégien timide qui ne semble pas avoir de difficultés particulières
- Un collégien en 3ème qui pense ne jamais pouvoir trouver un binôme
- Un collégien qui a décroché depuis plusieurs mois
- Un collégien qui a de grandes difficultés en maths

Bravo !

AFEV

Explication

Si un enfant a été repéré par l'Afev et mis en binôme avec toi c'est pour une bonne raison ! Il en a besoin et tu peux l'accompagner.

- Face à un enfant/jeune qui manque de confiance en soi ou qui croit ne pas pouvoir réussir, **tu peux faire la différence** ! Parfois les difficultés des enfants ne sont pas visibles du premier coup, ou parfois les enfants ne sont pas en grandes difficultés, et c'est tant mieux !
- Pour certains enfants ils leur **suffit peu de choses pour perdre pied**. Pour d'autres, ils ont besoin d'un soutien constant pour ne pas perdre le rythme. Dans tous les cas, **l'enfant va progresser grâce à ta présence et ton soutien**. Être là à ses côtés, l'encourager quand il en a besoin, passer des moments ensemble, détendus, parfois **c'est exactement ça dont il a besoin pour continuer à progresser**.

Le temps libre, consacré à un enfant, n'est pas du temps perdu, bien au contraire. **ton action peut faire LA différence**. Les enfants accompagnés individuellement acquièrent davantage confiance en eux, progressent et s'organisent mieux... Ton action sème de toute évidence des bénéfices, directs ou indirects, immédiats ou différés, pour l'enfant et sa famille.

- En revanche face à un jeune qui a décroché depuis longtemps, l'accompagnement sera mené plutôt par un professionnel. Néanmoins, certains pôles de l'Afev accompagnent des jeunes ayant déjà décroché.

Quoi qu'il arrive, pense que ton référent est toujours là pour toi !

QUESTION SUIVANTE

Le bilan de compétences



Communication



Accompagnement



Créativité



Organisation



Empathie



Ouverture
culturelle



Implication

Sur chaque domaine de compétences, 5 questions sont posées à l'étudiant afin de :

Mesurer l'avant

Connaître le niveau de maîtrise actuel

Identifier la place de l'Afev

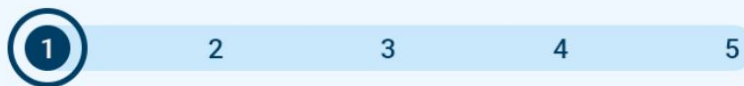
Aller plus loin

Partager une expérience concrète dans son engagement à l'Afev



Selon toi, quel est aujourd'hui ton niveau de maîtrise global de cette compétence ? (1 étant le plus bas et 5 le plus haut)

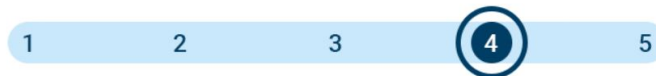
Je ne maîtrise pas cette compétence



Dans quelle mesure penses-tu que l'expérience Afev t'as permis de développer ton domaine de compétence COMMUNIQUER ?

(1 étant le plus bas et 5 le plus haut)

Mon expérience Afev ne m'a pas permis de développer cette compétence



Suivant

En cliquant sur Suivant, votre questionnaire sera sauvegardé et vous pourrez reprendre là où vous vous êtes arrêté à tout moment



Accompagnement

Etre capable de transmettre et échanger des idées, de l'information et/ou des opinions de manière claire. Bien communiquer veut dire savoir écouter, être réceptif aux propositions d'autrui, et savoir adapter son discours aux interlocuteurs.

[Moins de détail](#) ^

Mes sous-compétences

- Communication orale
- Communication écrite
- Communication non-verbale
- Diplomatie
- Ecoute active
- Lorem ipsum dolor sit amet orci aliquam.

Ma progression

Avant l'AI

Après l'AI

L'AI a aidé à

80%

ma progression

Mon expérience

Lorem ipsum dolor sit amet, consectetur adipiscing elit, sed do eiusmod tempor incididunt ut labore et dolore magna Lorem. Lorem ipsum dolor sit amet, consectetur adipiscing elit, sed do eiusmod tempor incididunt ut labore et dolore magna Lorem.

Le bilan est détaillé, modifiable, téléchargeable et accessible par les autres usagers de la plateforme (universités, salariés de l'Afev)



Merci !